

CS 微型铝合金丝杆升降机

一、形式、规格的表达：

1、机体规格分为：CS2.5~CS10共3种，提升力依次为2.5KN~10KN。

2、传动比

N 型——普通速比；

L 型——慢速速比。

3、结构形式

A 型——丝杠作轴向移动；

B 型——丝杠作旋转运动，螺母作轴向移动。

4、丝杠接头类型

A 型结构形式的丝杠头部分为：1型（圆柱），2型（法兰），3型（螺纹），4型（扁头），5型（开口）共五种；

B 型结构形式的丝杠头部分为：1型（圆柱），2型（螺纹）共二种。

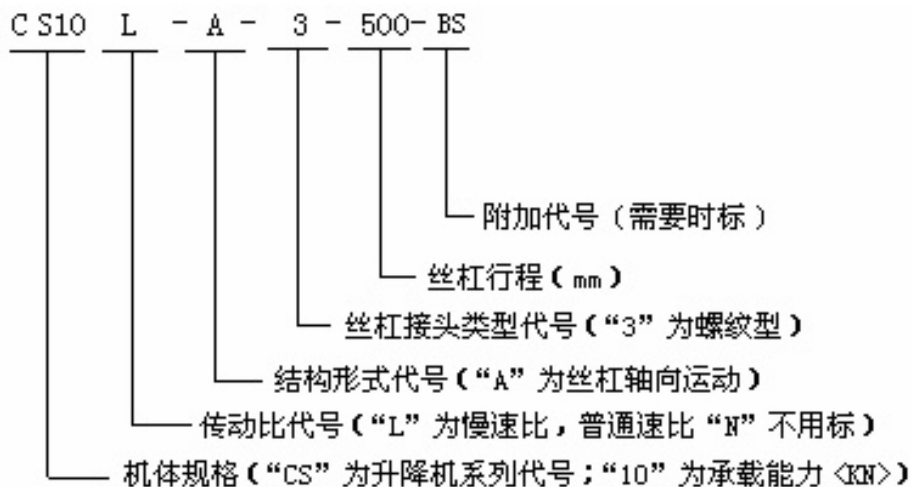
5、附加要求（可选）

A 型结构形式的附加要求有：带防转装置（P）、带防护罩（S）、滚珠丝杠型（B）共三种；

B 型结构形式的附加要求有：带防护罩（S）、滚珠丝杠型（B）共二种。

注：仅CS10可做滚珠丝杠系列

6、表示方法



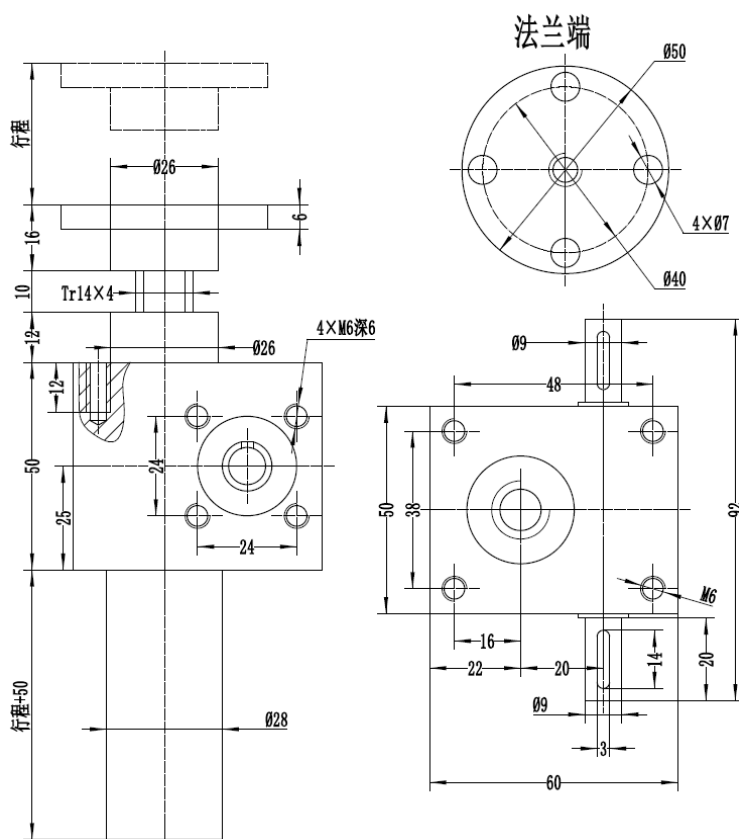
注：最后不加标“B”，默认用 Tr 丝杠（梯形丝杠）。

二、CS 系列铝合金升降机参数

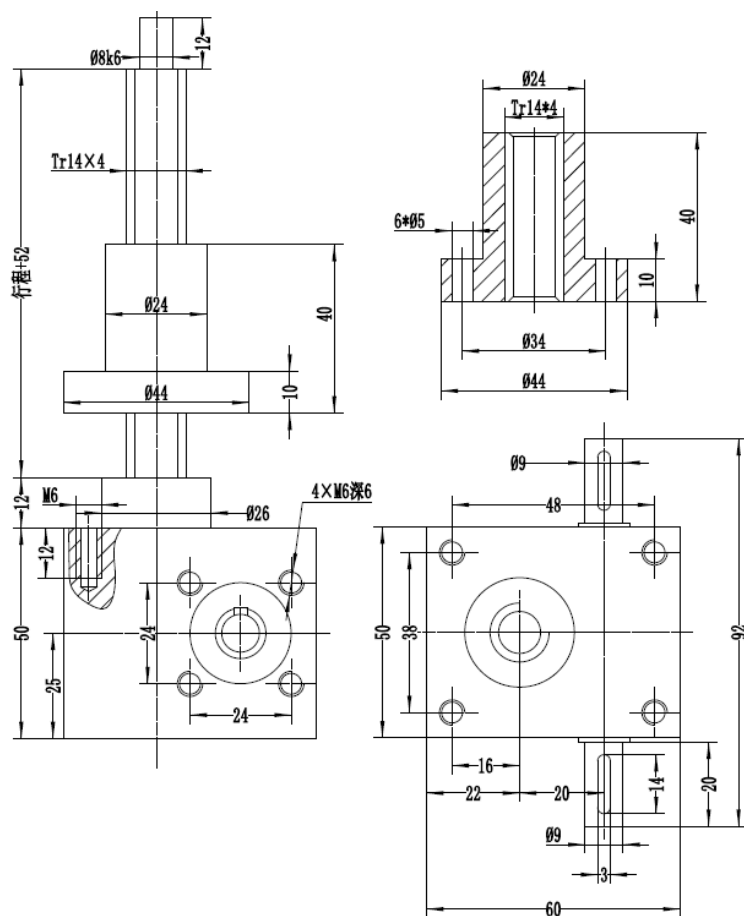
型号		CS2.5	CS5	CS10
最大提升力 KN		2.5	5	10
丝杆直径×导程 mm		Tr14×4	Tr18×4	Tr20×4
蜗轮蜗杆减速比	N	4:1	4:1	4:1
	L	16:1	16:1	16:1
输入轴转 1 圈丝杆行程 mm	N	1	1	1
	L	0.25	0.25	0.25
最大输入功率 kw	N	0.25	0.3	0.57
	L	0.1	0.15	0.27
效率	N	0.24	0.24	0.25
	L	0.16	0.16	0.16
空载扭矩 Nm	N	0.11	0.11	0.29
	L	0.09	0.09	0.18
箱体材质		铝合金		
箱体重量 kg		0.6	1.2	2.1
每 100mm 丝杆+护筒		0.1	0.35	0.45
所需润滑剂重量 kg		0.03	0.08	0.14

三、升降机尺寸图

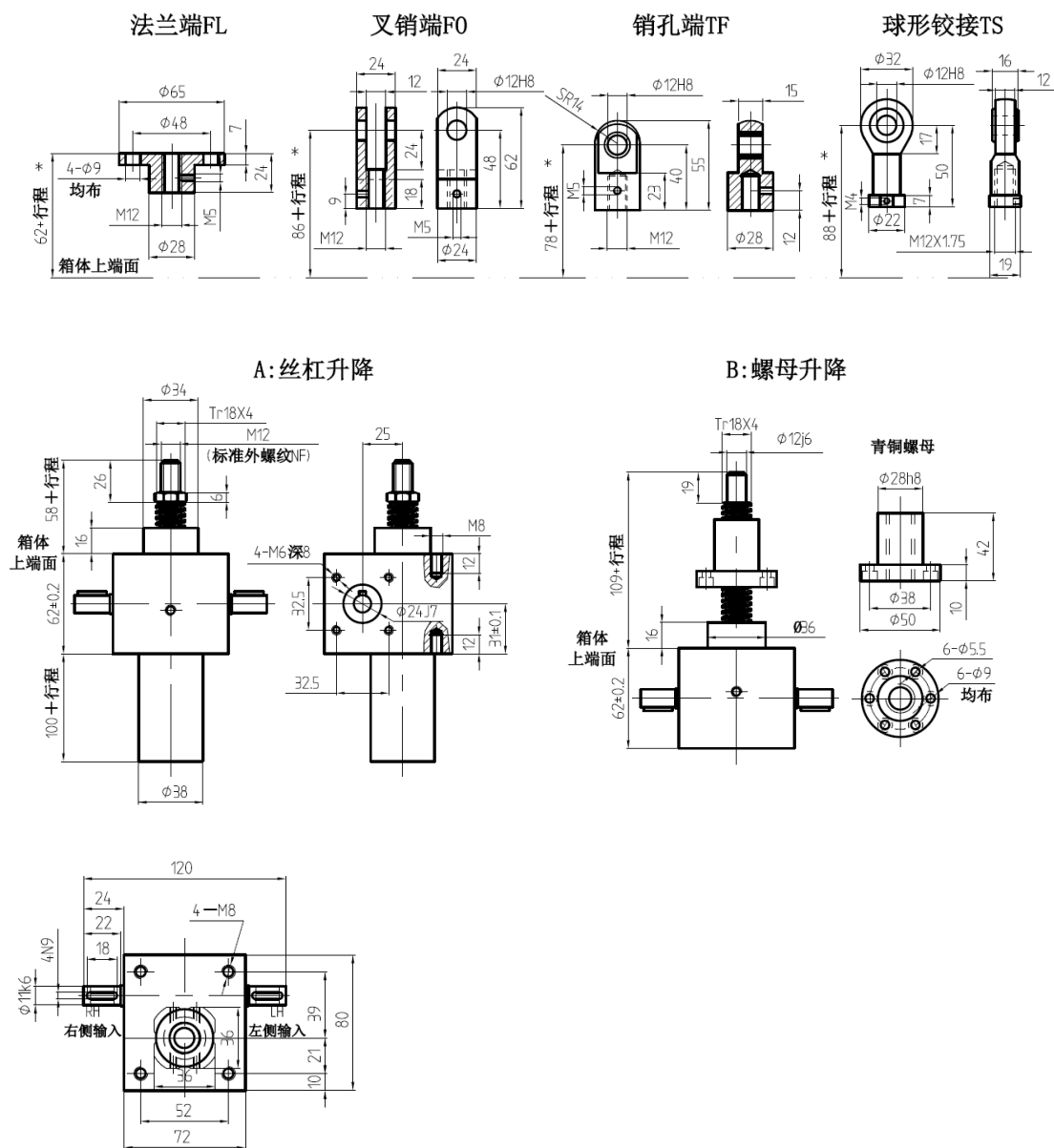
CS2.5 丝杆运动型



CS2.5 螺母运动型



CS5 系列铝合金升降机尺寸图



CS10 系列铝合金升降机尺寸图

